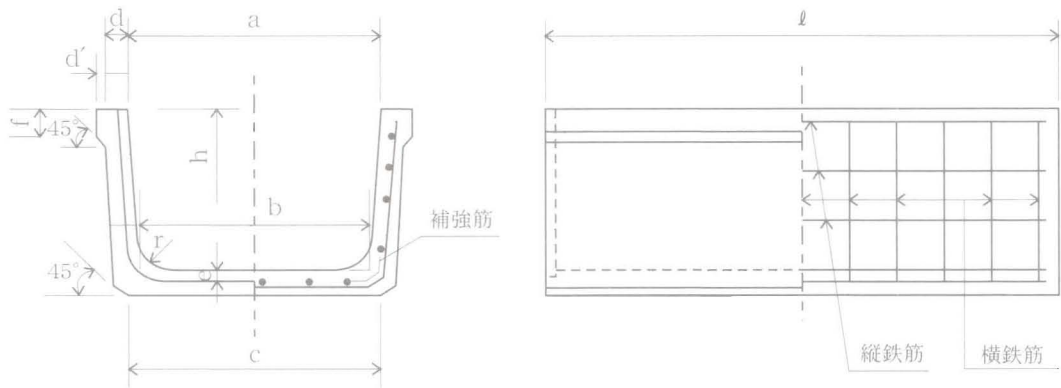


農業用

鉄筋コンクリートベンチフリューム

● 形状・配筋



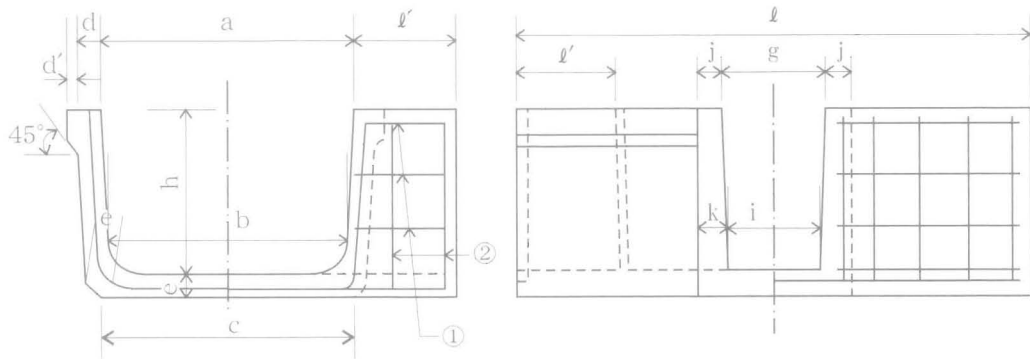
● 形状・配筋

呼び名	寸 法 (mm)										縦 鉄 筋		横 鉄 筋		参考質量 (kg)			
	a	b	c	d	d'	e	f	h	r	ℓ	径	本数	径	本数		ℓ	ℓ	
	2,000	1,000	2,000	1,000														
150	150	120	130	25	10	30	25	100	30	—	1,000	2.6	4	2.6	—	7	—	25
200	200	170	205	30	10	35	25	150	30	—	1,000	3.2	8	2.6	—	10	—	45
250	250	215	250	30	10	35	30	175	30	2,000	1,000	3.2	9	2.6	22	11	106	53
300	300	260	300	30	10	40	30	200	40	2,000	1,000	3.2	9	3.2	20	10	136	68
350	350	300	345	35	10	45	35	235	50	2,000	1,000	3.2	10	3.2	22	11	180	90
400	400	345	395	40	15	50	40	260	50	2,000	1,000	4.0	10	4.0	20	10	228	114
450	450	390	440	40	15	50	40	295	50	2,000	1,000	4.0	12	4.0	20	10	254	127
500	500	435	490	45	15	55	45	320	60	2,000	1,000	5.0	12	4.0	22	11	308	154
550	550	475	535	45	—	60	—	355	60	2,000	1,000	5.0	12	5.0	20	10	352	176
600	600	520	580	45	—	60	—	380	60	2,000	1,000	5.0	12	5.0	20	10	380	189
650	650	565	630	45	—	65	—	415	70	2,000	1,000	5.0	13	5.0	22	11	438	219
700	700	610	680	50	—	70	—	440	70	2,000	1,000	5.0	13	5.0	22	11	508	254
800	800	695	770	50	—	75	—	490	70	2,000	1,000	5.0	14	6.0	20	10	598	299
900	900	785	870	55	—	85	—	550	80	2,000	1,000	5.0	14	6.0	22	11	758	379
1,000	1,000	875	965	55	—	90	—	600	80	2,000	1,000	5.0	15	6.0	24	12	870	435



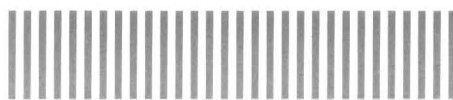
鉄筋コンクリートベンチフリューム分水

● 形状・配筋



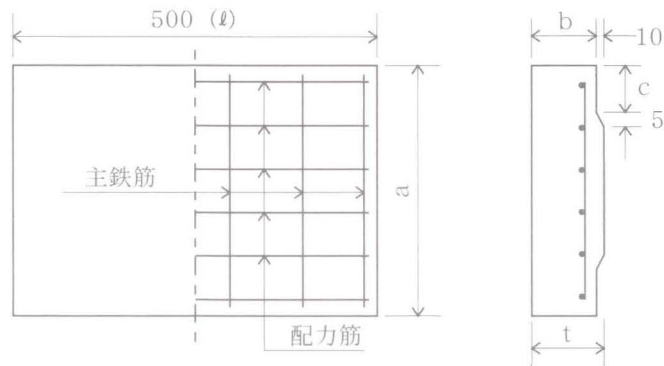
● 形状・配筋 (分水部)

呼び名	寸 法 (mm)						鉄 筋				参考 質量 (kg)
	分 水 部						①		②		
	g	i	j	k	l'	l	径	本数	径	本数	
200	150	130	30	40	200	1,000	3.2	9	2.6	2	50
250	150	130	30	40	200	1,000	3.2	9	2.6	2	59
300	150	130	30	40	200	1,000	3.2	9	3.2	2	77
350	200	180	35	45	200	1,000	4.0	9	3.2	2	100
400	200	180	40	50	200	1,000	4.0	9	4.0	2	124
450	200	180	40	50	200	1,000	5.0	11	4.0	2	138
500	200	180	45	55	200	1,000	5.0	11	4.0	2	167
550	200	180	45	55	200	1,000	5.0	11	5.0	2	191
600	200	180	45	55	200	1,000	5.0	11	5.0	2	205
650	250	230	45	55	200	1,000	5.0	11	5.0	2	235
700	250	230	50	60	200	1,000	5.0	11	5.0	2	253
800	250	230	50	60	200	1,000	5.0	11	5.0	2	313
900	250	230	55	65	200	1,000	5.0	11	6.0	2	393
1,000	250	230	55	65	200	1,000	5.0	11	6.0	2	449



鉄筋コンクリートベンチフリューム用蓋版

● 形状・配筋



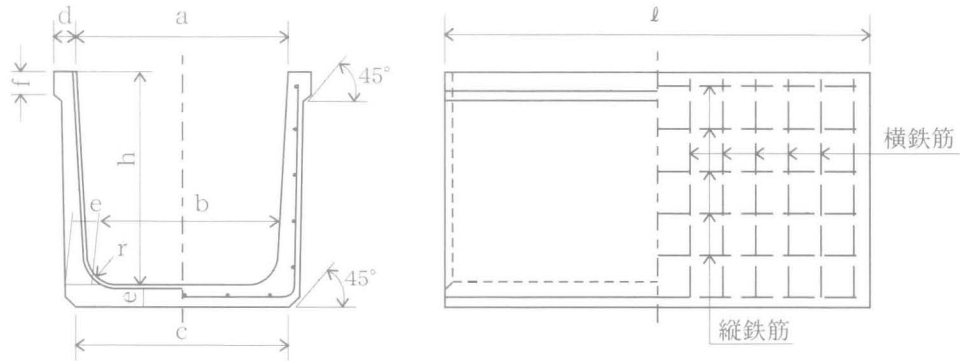
● 形状・配筋

(自動車荷重T-4)

呼び名	寸 法 (mm)				主 鉄 筋		配 力 筋		参考質量 (kg)
	a	b	c	t	径	本数	径	本数	
200	280	40	45	45	φ 3.2	4	φ 3.2	3	19
250	330	60	45	70	D 6	5	D 6	3	26
300	380	60	45	70	D 6	7	D 6	4	30
350	440	70	50	80	D 6	7	D 6	4	40
400	510	70	60	80	D 6	7	D 6	4	47
450	560	70	60	80	D 6	8	D 6	4	52
500	620	80	65	90	D 6	8	D 6	5	65
550	640	80	50	90	D 10	4	D 6	5	67
600	690	80	50	90	D 10	5	D 6	6	73
650	740	80	50	90	D 10	5	D 6	6	78
700	800	80	55	90	D 10	5	D 6	7	85
800	900	90	55	100	D 10	5	D 6	7	106
900	1,010	90	60	100	D 10	5	D 6	8	119
1,000	1,110	90	60	100	D 10	6	D 6	8	131

鉄筋コンクリートベンチフリュームB型

● 形状・配筋



● 形状・配筋

呼び名	寸 法 (mm)									鉄 筋				参考 質量 (Kg)
	a	h	b	c	d	e	f	r	ℓ	縦鉄筋		横鉄筋		
										径	本数	径	本数	
300	300	300	260	300	45	45	30	40	2,000	3.2	9	4	18	190
400	400	400	340	400	50	50	40	50	2,000	4	11	5	18	280
500	500	500	430	500	55	60	45	60	2,000	5	14	6	16	420
600	600	600	520	600	65	70	50	60	2,000	5	14	6	20	570
800	800	800	690	800	75	90	60	80	2,000	6	17	9	14	960
1,000	1,000	1,000	870	1,000	95	110	65	100	2,000	6	21	9	18	1,510

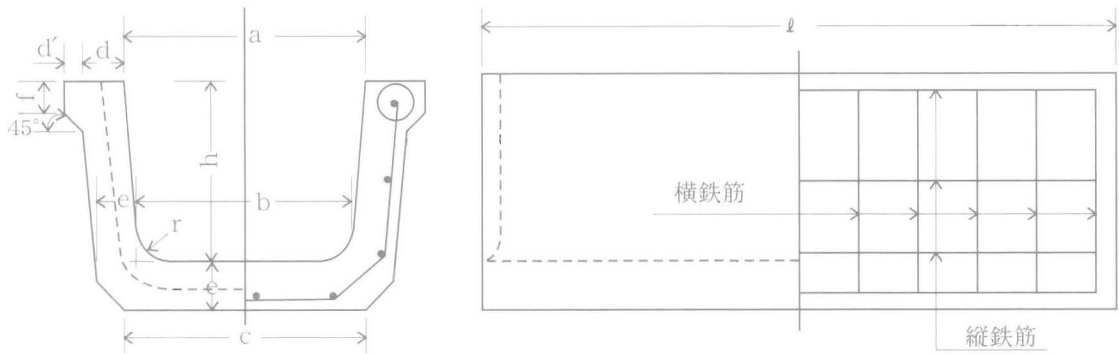
(注) 寸法Lは、1,000mmとする事ができる。なおこの場合の横鉄筋の数量は次のとおりとする。

呼び名	300	400	500	600	800	1,000
本 数	9	9	8	10	7	9



鉄筋コンクリートベンチ暗渠フリューム

● 形状・配筋



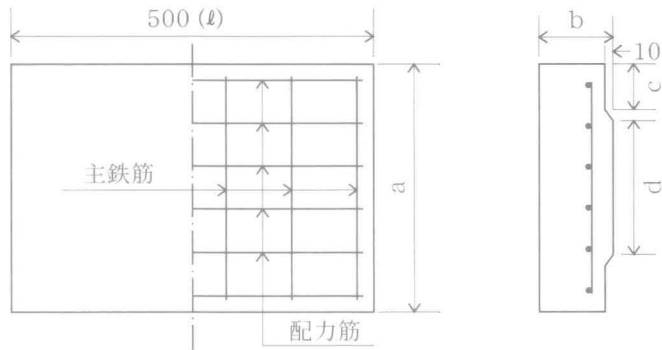
● 形状・配筋

呼び名	寸 法 (mm)										鉄 筋				参考 質量 (kg)
											縦鉄筋		横鉄筋		
	a	b	c	d	d'	e	f	h	r	ℓ	径	本数	径	本数	
200	210	170	210	35	10	40	25	200	30	1,000	4.0	9	9.0	6	59
250	260	215	250	35	10	45	30	225	30	1,000	4.0	9	9.0	7	78
300	310	260	300	40	10	50	30	250	40	1,000	4.0	10	9.0	8	98
350	360	300	350	45	10	55	35	285	50	1,000	4.0	10	9.0	8	128
400	410	345	400	45	15	60	40	310	50	1,000	5.0	10	9.0	9	148
450	460	390	440	55	15	65	40	345	50	1,000	5.0	10	9.0	10	183
500	510	435	490	60	15	70	45	370	60	1,000	5.0	10	9.0	10	220
550	560	475	540	60	—	75	—	405	60	1,000	5.0	13	9.0	11	240
600	610	520	580	60	—	80	—	430	60	1,000	5.0	13	9.0	12	270
650	660	565	630	60	—	85	—	465	70	1,000	6.0	13	9.0	12	305
700	710	610	680	65	—	90	—	490	70	1,000	6.0	13	9.0	13	350
800	810	695	770	65	—	95	—	540	70	1,000	6.0	14	9.0	14	400
900	910	785	870	70	—	100	—	600	80	1,000	6.0	14	13.0	7	457
1,000	1,010	875	965	70	—	105	—	650	80	1,000	6.0	15	13.0	8	520



鉄筋コンクリートベンチ暗渠フリューム用蓋版

● 形状・配筋

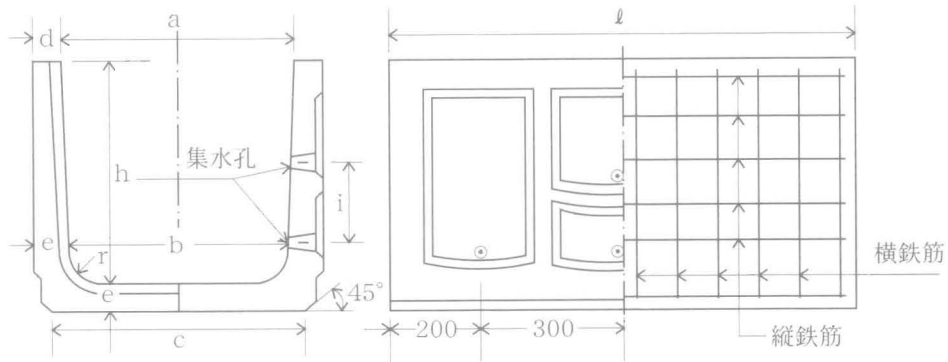


● 形状・配筋

種 別	呼 び 名	寸 法 (mm)				主 鉄 筋		配 力 筋		参考質量 (kg)
		a	b	c	d	径	本数	径	本数	
T - 14	200	300	90	48	184	D 13	4	D 10	3	31
	250	350	95	48	234	D 13	4	D 10	3	39
	300	410	100	53	284	D 13	4	D 10	3	48
	350	470	105	58	334	D 13	4	D 10	4	58
	400	530	110	63	384	D 13	5	D 10	4	69
	450	600	115	73	434	D 13	6	D 10	4	82
	500	660	120	78	484	D 13	6	D 10	5	94
	550	680	130	63	534	D 13	6	D 10	5	105
	600	730	130	63	584	D 13	6	D 10	5	113
	650	780	140	63	634	D 13	6	D 10	5	130
	700	840	150	68	684	D 13	6	D 10	5	147
T - 4	200	300	60	48	184	D 10	5	6	3	20
	250	350	60	48	234	D 10	5	6	3	24
	300	410	70	53	284	D 10	6	6	4	33
	350	470	70	58	334	D 10	6	6	4	38
	400	530	70	63	384	D 10	7	6	5	43
	450	600	80	73	434	D 10	7	6	5	56
	500	660	80	78	484	D 13	4	6	5	61
	550	680	80	63	534	D 13	4	6	5	64
	600	730	90	63	584	D 13	4	6	5	77
	650	780	90	63	634	D 13	5	6	6	83
	700	840	90	68	684	D 13	5	6	6	89
	800	940	100	68	784	D 13	5	6	6	111
	900	1,050	100	73	884	D 13	5	6	6	124
	1,000	1,150	100	73	984	D 13	6	6	6	150

有孔フリューム(キャッチドレン)

● 形状・配筋



※集水孔は深さ h=400,500,600のサイズが1段
h=700,800,900のサイズが2段となります。

● 形状・配筋及び曲げモーメント

呼び名 H×B	許容曲げ モーメント MRa(t.m)	寸 法 (mm)									鉄 筋				参考 質量 (Kg)
		a	b	c	d	e	h	i	r	l	縦 筋	横 筋			
400×400	0.103	400	368	426	55	50	400	—	50	1,000	4.0	11	6.0	10	150
500×400	0.121	400	360	429	55	55	500	—	50	1,000	4.0	11	6.0	10	185
500×500	0.121	500	460	529	55	55	500	—	50	1,000	4.0	12	6.0	10	198
600×500	0.139	500	452	530	60	60	600	—	60	1,000	4.0	14	6.0	10	244
600×600	0.139	600	552	630	60	60	600	—	60	1,000	4.0	15	6.0	10	258
700×700	0.264	700	644	712	65	65	700	200	70	1,000	5.0	15	D 10	6	329
800×800	0.391	800	736	813	70	70	800	250	70	1,000	5.0	18	D 10	8	404
900×900	0.485	900	828	926	75	80	900	300	80	1,000	5.0	20	D 10	8	510

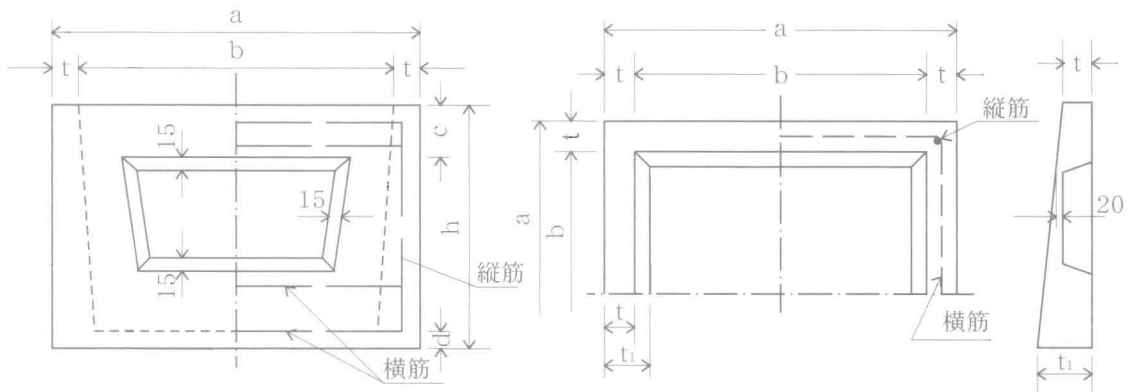
● 寸法・配筋及び質量

呼び名 H×B	寸 法 (mm)										縦 筋		横 筋		参考 質量 (Kg)
	a	h	b	c	d	e	f	r	l	径	本数	径	本数		
400×400	400	400	340	400	50	50	40	50	2,000	4.0	11	6.0	20	275	
500×400	400	500	360	460	55	50	—	50	2,000	4.0	11	6.0	20	381	
500×500	500	500	460	560	55	55	—	50	2,000	4.0	12	6.0	20	410	



分水樹

● 形状・配筋



● 寸 法

呼 び 名	適用するベンチフリューム	寸 法 (mm)						
		a	b	c	d	h	t	t_1
I 型	200~300	620	500	100	60	550	60	95
II 型	350~500	910	750	120	80	700	80	125
III 型	550~700	1,200	1,000	150	100	950	100	160

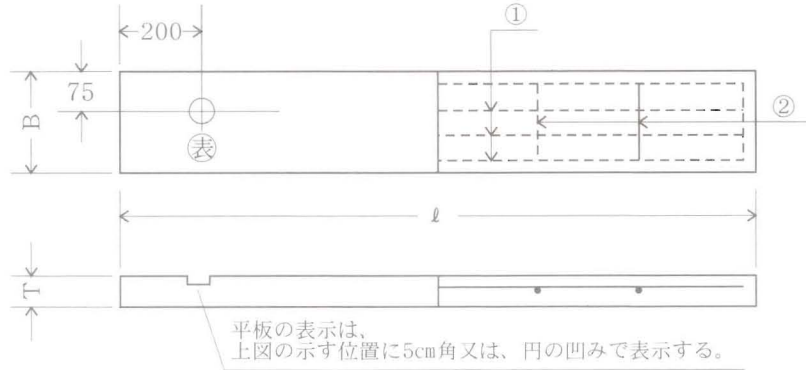
● 配筋

呼 び 名	適用するベンチフリューム	配 筋				参考質量 (Kg)
		縦 筋		横 筋		
		径	数	径	数	
I 型	200~300	6.0	4	6.0	4	212
II 型	350~500	6.0	4	9.0	4	520
III 型	550~700	9.0	4	9.0	4	1,165



鉄筋コンクリート平板

● 形状・配筋

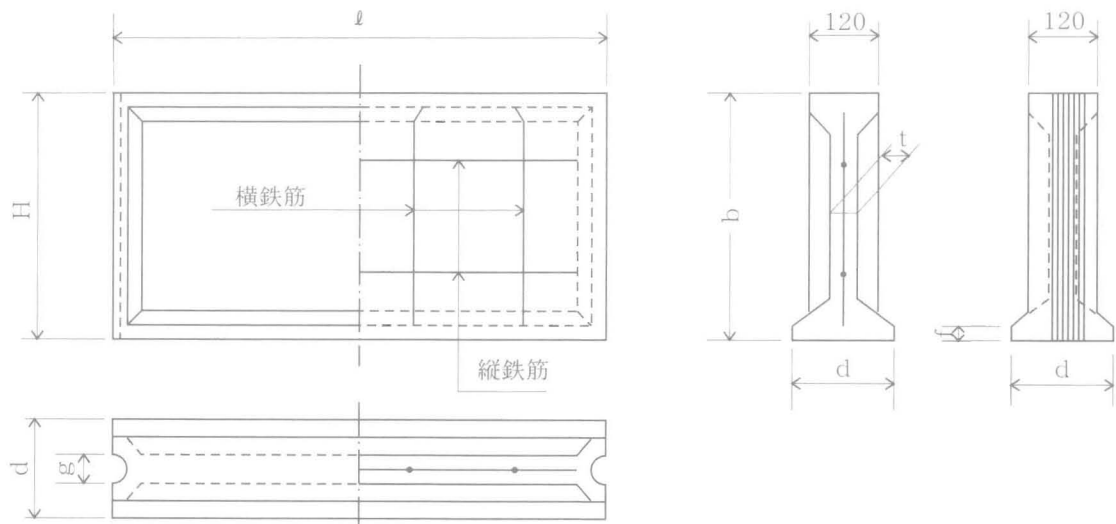


● 寸法・配筋

区 分	呼 び 名	寸 法 (mm)			配 筋		参考質量 (kg)
		T	B	l	①	②	
1 種	平300-1	60	300	1,430	φ9×4	φ6×7	62
	平400-1	60	400	1,430	φ9×5	φ6×7	82
2 種	平300-2	70	300	1,430	φ9×5	φ6×7	72
	平400-2	70	400	1,430	φ9×6	φ6×7	96

畦畔ブロック

● 形状・配筋

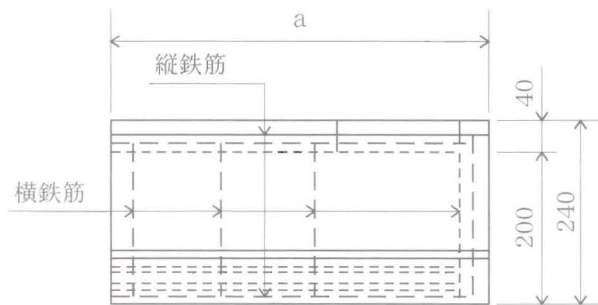
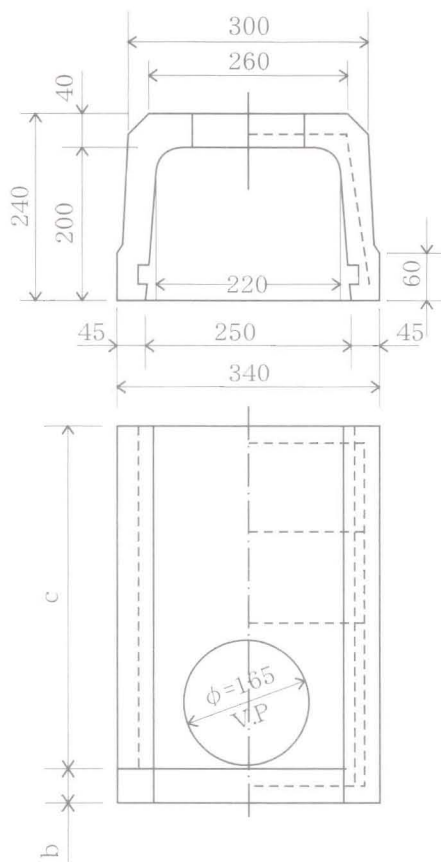


● 寸法・配筋及び重量

呼 び 名	寸 法 (mm)						縦 鉄 筋		横 鉄 筋		参考質量 (kg)
	l	H	d	f	g	t	径	本数	径	本数	
50 型	900	500	210	30	50	40	φ2.6	2	φ2.6	5	65

一筆排水槽

● 形状・配筋



● 寸法・配筋

呼び名	寸法 (mm)			縦鉄筋		横鉄筋		参考質量 (kg)
	a	b	c	径	本数	径	本数	
450型	490	40	450	4.0	4	4.0	3	36
550型	590	40	550	4.0	4	4.0	4	41

一筆排水槽用蓋版

● 形状・配筋・寸法

